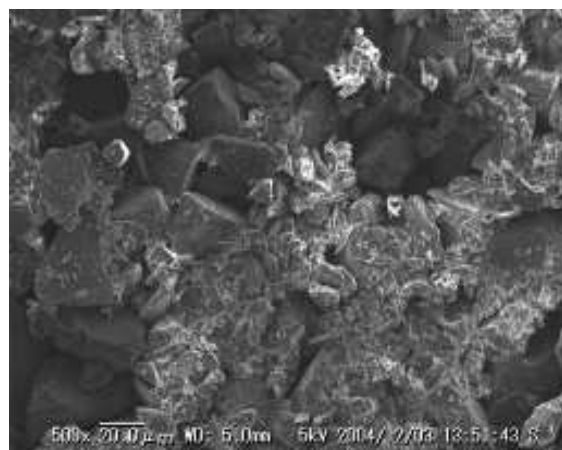


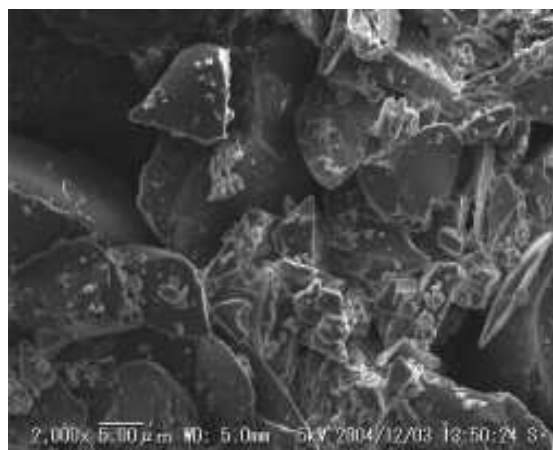
Vinsole resin ヴァインソール樹脂	メーカー	ハーキュリース
	グレード	

CAS No. : 比表面積: 0.870m²/g(多点法) , 0.771 m²/g(一点法)

SEM画像

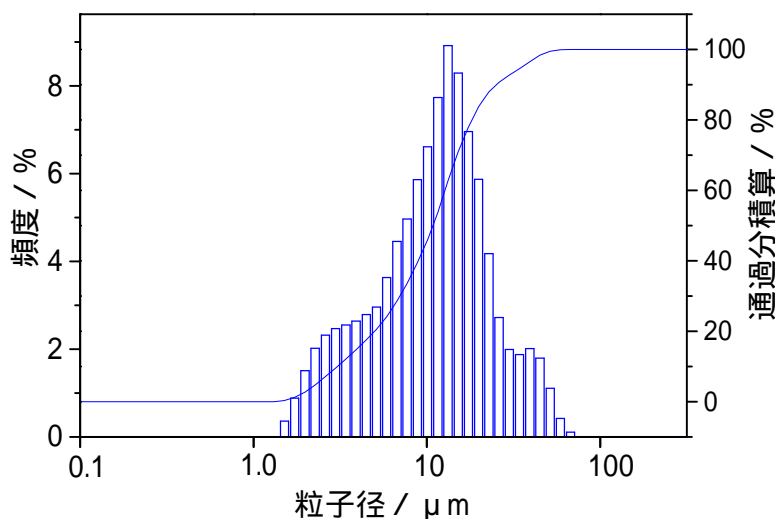


↔
20 μm



↔
5 μm

粒度分布

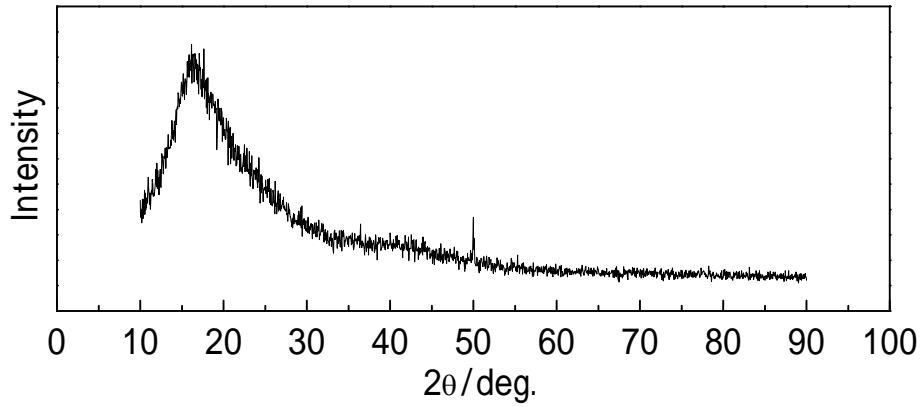


分散媒:

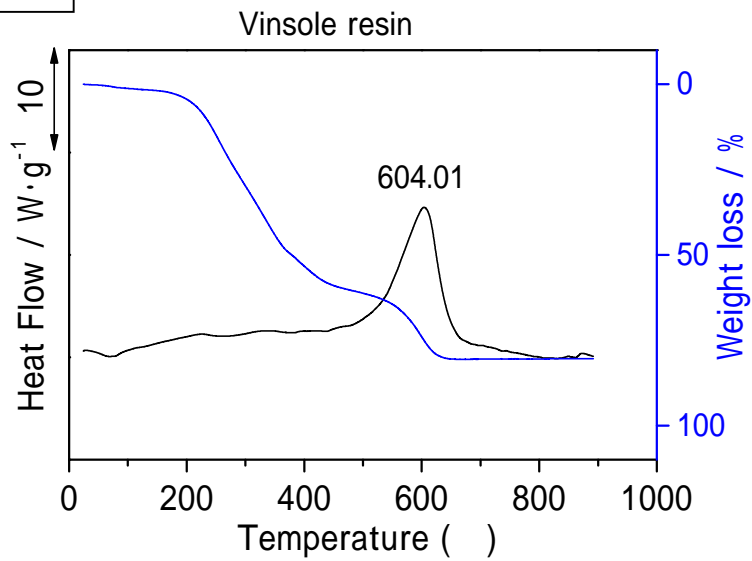
H₂O - 0.025Na₄P₂O₇

平均粒子径: 12.0 μm

粉末X線回折



熱感度



昇温速度: 10 K/min
試料量: 1.34718mg
セル: アルミナ(オープン)

(コメント)

分解反応は2段階。

200 より発熱量が小さい反応が進行する。