

Sulfite 硫黄 FW=32.065	メーカー	細井化学
	グレード	200メッシュ

CAS No. :7704-34-9 比表面積: 0.169m<sup>2</sup>/g(多点法) , 0.160 m<sup>2</sup>/g(一点法)

塩素酸カリウムと混合すると危険。酸分が含有されると。さらに危険性が増加する。

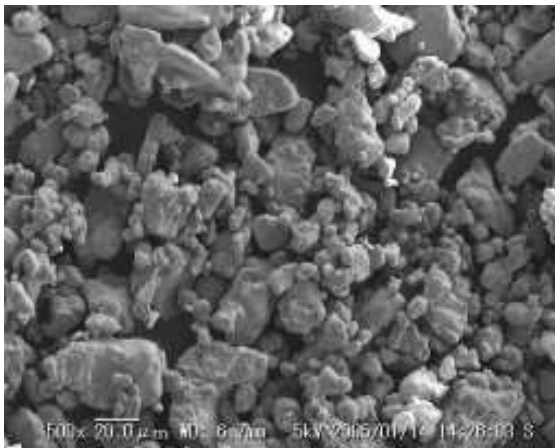
安定性: 空气中及び水中で常温では安定である。

反応性: 高温では非常に反応性に富み、金、白金を除くほとんどすべての金属及び水素と化合して硫化物をつくる。燃焼により有害な亜硫酸ガス(SO<sub>2</sub>)を発生する。

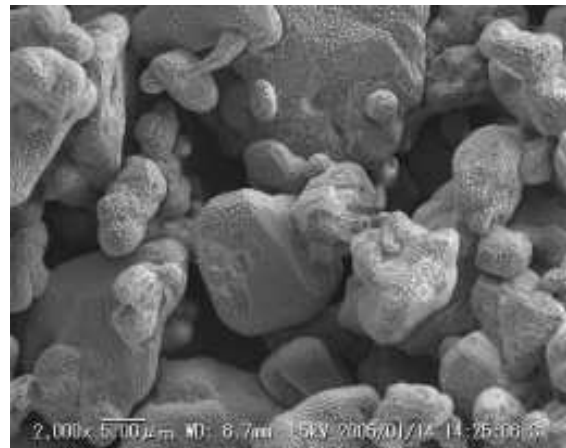
避けるべき条件: 日光、熱、裸火、高温、スパーク、静電気、その他発火源

危険有害な分解生成物: データなし

SEM画像

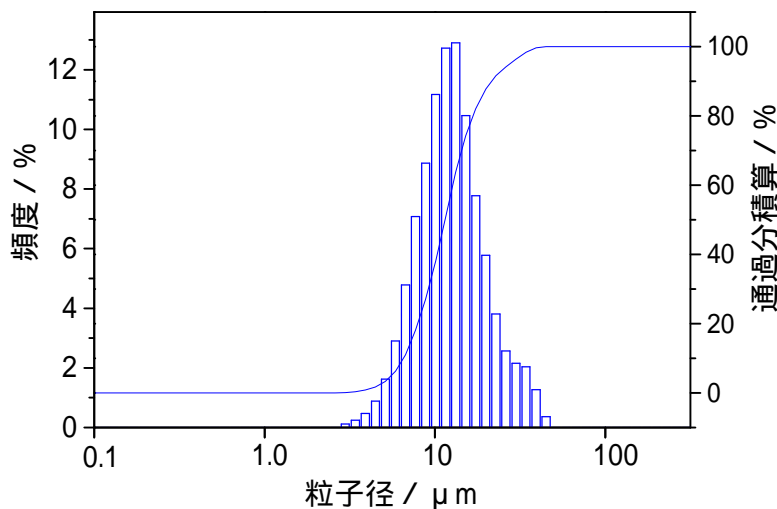


20 μm



5 μm

粒度分布

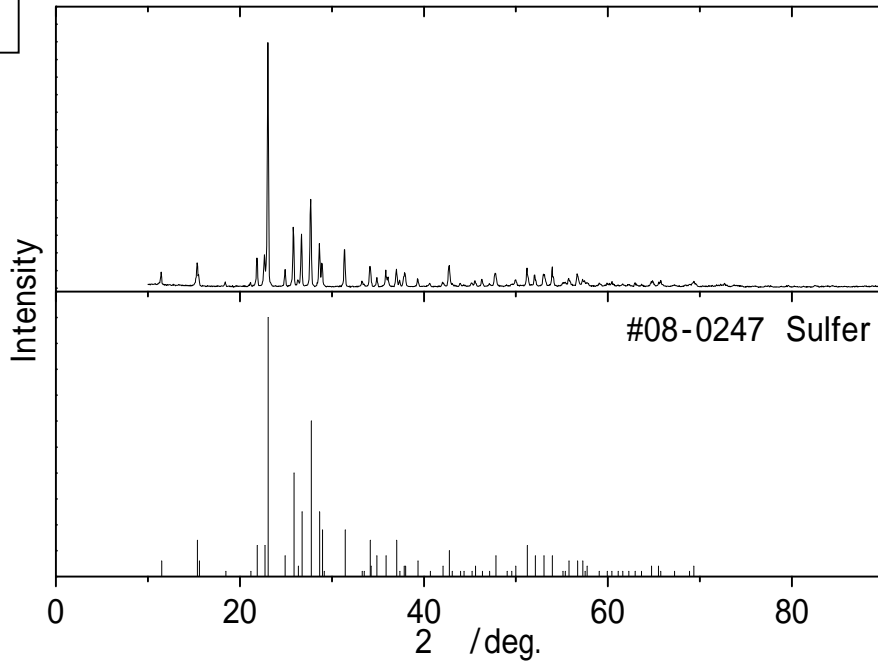


分散媒:

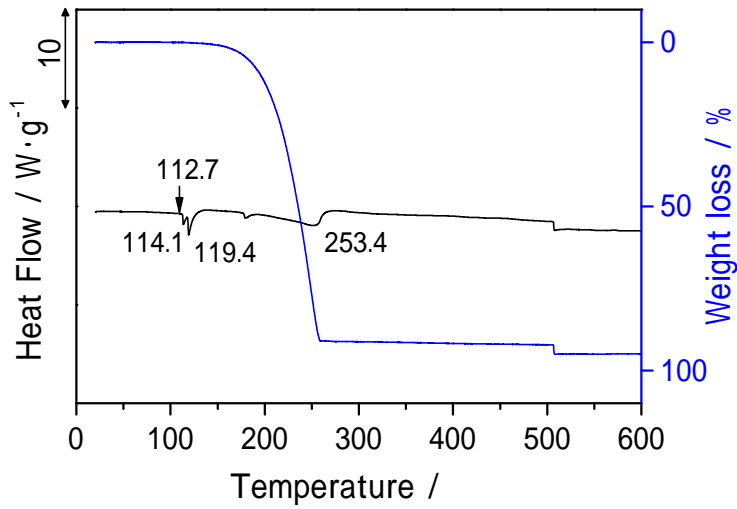
H<sub>2</sub>O - 0.025Na<sub>4</sub>P<sub>2</sub>O<sub>7</sub>

平均粒子径: 18.789 μm

粉末X線回折



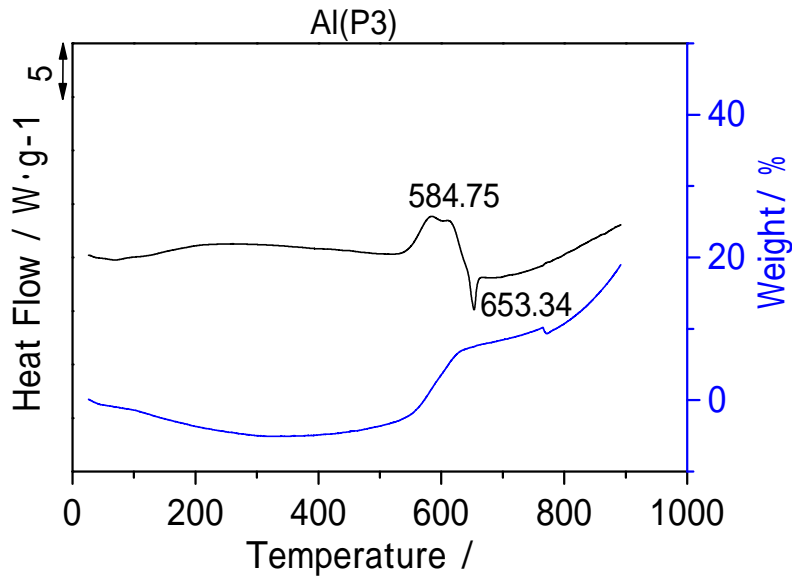
熱感度



昇温速度: 10 K/min  
試料量: 1.1478mg  
セル: アルミナ (オープン)

112 付近で結晶転移 斜方晶から単斜晶へ  
119 で融解。

熱感度



昇温速度: 10 K/min

試料量: 1.1624mg

セル: アルミナ (オープン)

(コメント)

500 付近より徐々に酸化が始まる。

653.34 吸熱ピークはAlの融点である。