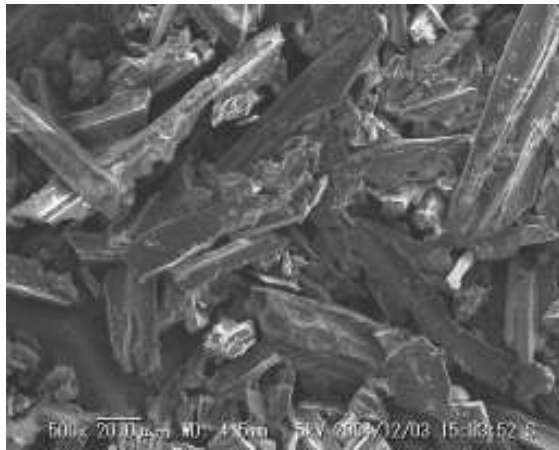


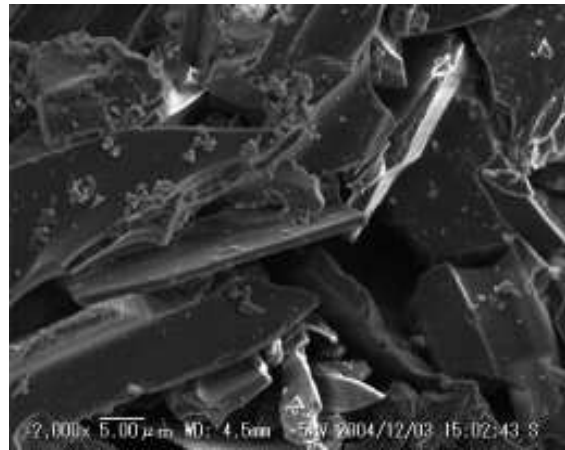
Carbon 炭素(松)	メーカー	ミノル化成
	グレード	超微粉:噴出用

CAS No. :                    比表面積: 228.9m<sup>2</sup>/g(多点法) , 222.7 m<sup>2</sup>/g(一点法)

SEM画像

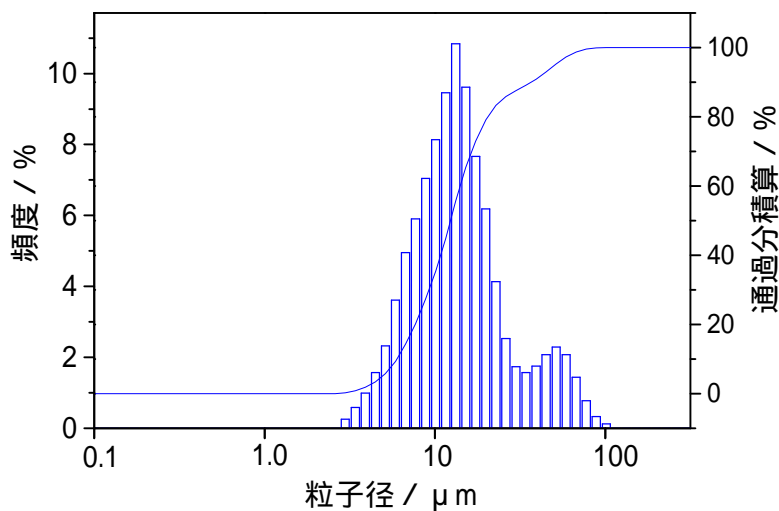


↔  
20 μm



↔  
5 μm

粒度分布

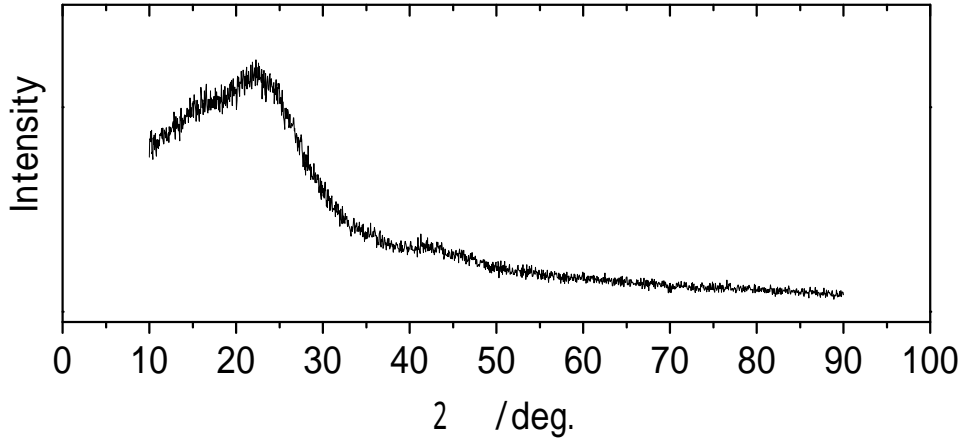


分散媒:

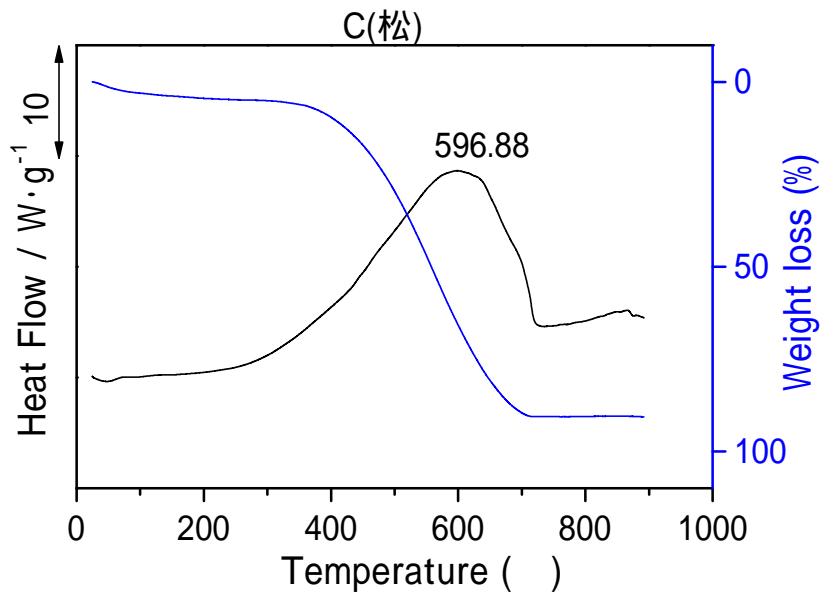
H<sub>2</sub>O - 0.025Na<sub>4</sub>P<sub>2</sub>O<sub>7</sub>

平均粒子径: 16.75 μm

粉末X線回折



熱感度



昇温速度: 10 K/min

試料量: 1.1198mg

セル: アルミナ(オープン)

(コメント)

200 付近より酸化が始まる。

反応は穏やかである。